

# FOTOTHERM®

moduli termo - fotovoltaici  
hybrid PVT modules



## IL BALCONE SOLARE

Usufruisce della  
detrazione di imposta  
Irpef pari al 50%.

[www.fototherm.com](http://www.fototherm.com)

## SERIE AL



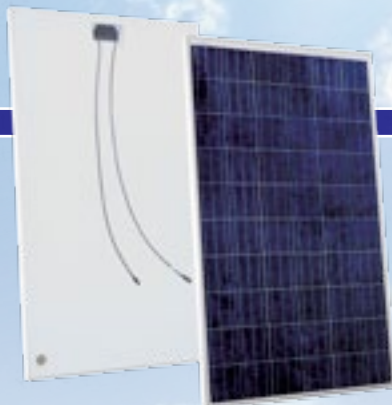
IEC / EN 61215:2005  
IEC / EN 61730:2004

UNI EN 12975-2:2006

Solar Keymark

MCS

## SERIE CS



IEC / EN 61215:2005  
IEC / EN 61730:2004

UNI EN 12975-2:2006

Solar Keymark

MCS

## il balcone solare

Fototherm ha ideato un modo semplice, rapido ed economico per realizzare un Impianto di Cogenerazione Solare domestico, che consiste nella produzione simultanea di energia elettrica (potenza da 500 Wpe a 1.000 Wpe) ed energia termica (da ca. 1800 Wpt a 3600 Wpt) per riscaldare l'Acqua Calda sanitaria (da 90 a 150 litri di accumulo), tramite l'installazione sul Balcone dei seguenti componenti (configurazione minima):

- n. 2 Moduli termo-fotovoltaici FOTOTHERM;
- n. 1 Boiler da 90 lt per Acqua Calda sanitaria, a parete, con vaso di espansione da 8 lt;
- n. 1 Gruppo di Circolazione, comprensivo di Centralina di controllo e di sonde termiche;
- n. 1 Quadro BT;
- n. 2 Microinverters.

L'impianto base così composto fornisce una potenza elettrica di 500 Wpe ed una potenza termica di ca. 1800 Wpt, garantendo così un risparmio annuale di energia elettrica e gas.

